

**КОМИТЕТ ИМУЩЕСТВЕННЫХ ОТНОШЕНИЙ  
АДМИНИСТРАЦИИ ПЕРМСКОГО МУНИЦИПАЛЬНОГО РАЙОНА**

**РАСПОРЯЖЕНИЕ**

03.02.2022

№ 296

**Об установлении публичного  
сервитута на часть земельных  
участков**

В соответствии со ст. 23, гл. V.7 Земельного кодекса Российской Федерации, Федеральным законом от 25.10.2001 № 137-ФЗ «О введении в действие Земельного кодекса Российской Федерации», пп. 3.7.5 п. 3.7 разд. 3 Положения о комитете имущественных отношений администрации Пермского муниципального района, утвержденного решением Земского Собрания Пермского муниципального района Пермского края от 22.12.2016 № 178, на основании ходатайства открытого акционерного общества «Межрегиональная распределительная сетевая компания Урала» (ИНН 6671163413, ОГРН 1056604000970) (далее - ОАО «МРСК Урала») от 28.10.2021 № 23:

1. Установить в интересах ОАО «МРСК Урала» публичный сервитут общей площадью 2151 кв.м на часть земельных участков:

- с кадастровым номером 59:32:3070002:24, расположенный по адресу: Пермский край, Пермский район, Усть-Качкинское с/п, д. Одина;
- с кадастровым номером 59:32:3070002:28, расположенный по адресу: Пермский край, Пермский район, Усть-Качкинское с/п, д. Одина;
- с кадастровым номером 59:32:3070002:32, расположенный по адресу: Пермский край, Пермский район, Усть-Качкинское с/п, д. Одина;
- с кадастровым номером 59:32:3070002:33, расположенный по адресу: Пермский край, Пермский район, Усть-Качкинское с/п, д. Одина;
- с кадастровым номером 59:32:3070002:35, расположенный по адресу: Пермский край, Пермский район, Усть-Качкинское с/п, д. Одина;
- с кадастровым номером 59:32:3070002:36, расположенный по адресу: Пермский край, Пермский район, Усть-Качкинское с/п, д. Одина;
- с кадастровым номером 59:32:3070002:37, расположенный по адресу: Пермский край, Пермский район, Усть-Качкинское с/п, д. Одина;
- с кадастровым номером 59:32:2030001:19, расположенный по адресу: Пермский край, Пермский район, Усть-Качкинское с/п, д. Одина;
- с кадастровым номером 59:32:2030001:408 расположенный по адресу: Пермский край, Пермский район, Усть-Качкинское с/п, д. Одина, ул. Счастья, з/у 1.

Цель: Для размещения объекта электросетевого хозяйства «ВЛ 0,4 кВ Ф.1 от ТП-47275».

Срок: 49 лет.

2. Утвердить границы публичного сервитута земельных участков, указанных в п. 1 настоящего распоряжения, согласно прилагаемой схеме расположения границ публичного сервитута.

3. Срок, в течение которого использование указанных в п. 1 настоящего распоряжения земельных участков в соответствии с их разрешенным использованием будет невозможно или существенно затруднено в связи с осуществлением сервитута – не установлен.

4. Порядок установления зон с особыми условиями использования территорий и содержание ограничений прав на земельные участки в границах таких зон установлен Постановлением Правительства РФ от 24.02.2009 № 160 «О порядке установления охранных зон объектов электросетевого хозяйства и особых условий использования земельных участков, расположенных в границах таких зон».

5. Плата за публичный сервитут не устанавливается в соответствии с ч. 4 ст. 3.6 Федерального закона от 25.10.2001 года № 137-ФЗ «О введении в действие Земельного кодекса Российской Федерации».

6. Комитету имущественных отношений администрации Пермского муниципального района в течение 5 рабочих дней со дня подписания настоящего распоряжения:

6.1. Направить настоящее распоряжение правообладателям земельных участков, указанных в п. 1 распоряжения;

6.2. Направить настоящее распоряжение в Управление Федеральной службы государственной регистрации, кадастра и картографии по Пермскому краю;

6.3. Направить настоящее распоряжение в ОАО «МРСК Урала», а также сведения о лицах, являющихся правообладателями земельных участков, сведения о лицах, подавших заявления об учете их прав (обременений прав) на земельные участки, способах связи с ними, копии документов, подтверждающих права указанных лиц на земельные участки;

6.4. Направить в администрацию Усть-Качкинского сельского поселения настоящее распоряжение для опубликования в порядке, установленном для официального опубликования (обнародования) муниципальных правовых актов уставом поселения.

7. Разместить настоящее распоряжение на сайте Пермского муниципального района [www.permraion.ru](http://www.permraion.ru).

8. Настоящее распоряжение вступает в силу со дня его подписания.

9. Контроль исполнения распоряжения оставляю за собой.

И.о. председателя комитета



М.В. Королева

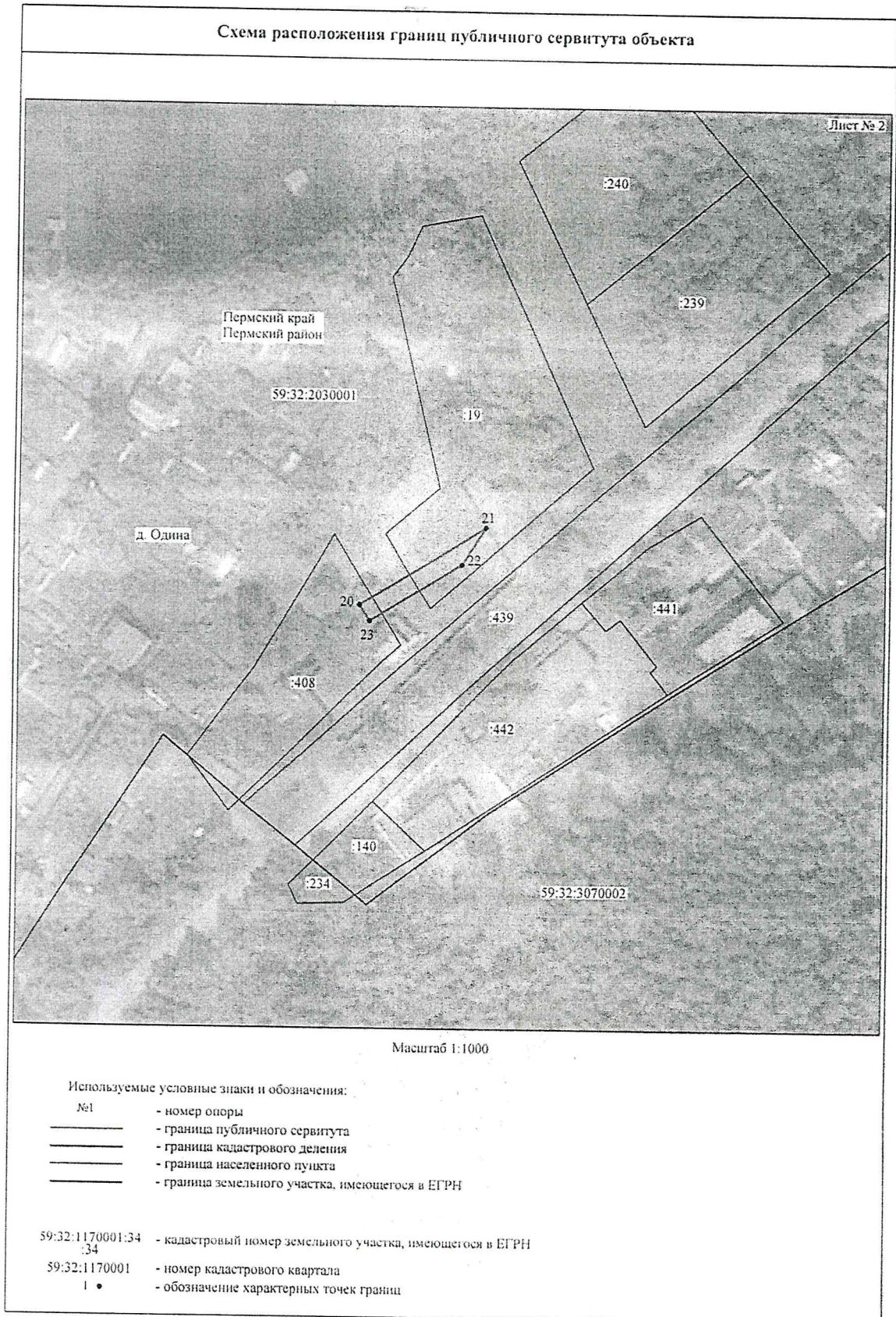


Приложение № 1  
к распоряжению  
комитета имущественных  
отношений администрации  
Пермского муниципального района  
от 03.02.2022 № 296





Приложение № 2  
к распоряжению  
комитета имущественных  
отношений администрации  
Пермского муниципального района  
от 03.02.2022 № 296



Приложение № 3  
к распоряжению  
комитета имущественных  
отношений администрации  
Пермского муниципального района  
от 03.02.2022 № 296

ОПИСАНИЕ МЕСТОПОЛОЖЕНИЯ ГРАНИЦ  
Публичный сервитут для размещения объекта электросетевого хозяйства «ВЛ-0,4КВ Ф.1 от ТП-47275»  
(наименование объекта, местоположение границ которого описано (далее - объект))

Раздел 1

Сведения об объекте

Сведения об объекте		
№ п/п	Характеристики объекта	Описание характеристик
1	2	3
1	Местоположение объекта	Пермский Край, Пермский район
2	Площадь объекта +/- величина погрешности определения площади (Р+/- Дельта Р)	2151 кв.м ± 10 кв.м
3	Иные характеристики объекта	Публичный сервитут для размещения объекта электросетевого хозяйства «ВЛ-0,4КВ Ф.1 от ТП-47275» на срок 49 лет



Приложение № 4  
к распоряжению  
комитета имущественных  
отношений администрации  
Пермского муниципального района  
от 03.02.2022 № 296

Раздел 2

Сведения о местоположении границ объекта					
1. Система координат МСК-59, зона 2					
2. Сведения о характерных точках границ объекта					
Обозначение характерных точек границ	Координаты, м		Метод определения координат характерной точки	Средняя квадратическая погрешность положения характерной точки (M <sub>i</sub> ), м	Описание обозначения точки на местности (при наличии)
	X	Y			
1	2	3	4	5	6
Зона1(1)	-	-	-	-	-
1	520085.53	2199284.54	Метод спутниковых геодезических измерений (определений)	0.10	-
2	520087.47	2199288.04	Метод спутниковых геодезических измерений (определений)	0.10	-
3	520049.27	2199309.19	Метод спутниковых геодезических измерений (определений)	0.10	-
4	519961.50	2199356.99	Метод спутниковых геодезических измерений (определений)	0.10	-
5	519899.46	2199390.94	Метод спутниковых геодезических измерений (определений)	0.10	-
6	519913.45	2199418.97	Метод спутниковых геодезических измерений (определений)	0.10	-
7	519946.70	2199482.52	Метод спутниковых геодезических измерений (определений)	0.10	-
8	519995.60	2199579.69	Метод спутниковых геодезических измерений (определений)	0.10	-
9	520013.24	2199613.36	Метод спутниковых геодезических измерений (определений)	0.10	-
10	520009.70	2199615.22	Метод спутниковых геодезических измерений (определений)	0.10	-
11	519992.04	2199581.52	Метод спутниковых геодезических измерений (определений)	0.10	-
12	519943.14	2199484.34	Метод спутниковых геодезических измерений (определений)	0.10	-
13	519909.89	2199420.79	Метод спутниковых геодезических измерений (определений)	0.10	-
14	519895.02	2199391.00	Метод спутниковых геодезических измерений (определений)	0.10	-
15	519874.54	2199351.32	Метод спутниковых геодезических измерений (определений)	0.10	-
16	519878.10	2199349.50	Метод спутниковых геодезических измерений (определений)	0.10	-
17	519897.64	2199387.37	Метод спутниковых геодезических измерений (определений)	0.10	-
18	519959.86	2199353.33	Метод спутниковых геодезических измерений (определений)	0.10	-
19	520047.88	2199305.41	Метод спутниковых геодезических измерений (определений)	0.10	-
1	520085.53	2199284.54	Метод спутниковых геодезических измерений (определений)	0.10	-
Зона1(2)	-	-	-	-	-
20	519646.34	2198732.20	Метод спутниковых геодезических измерений (определений)	0.10	-
21	519662.93	2198758.98	Метод спутниковых геодезических измерений (определений)	0.10	-
22	519655.10	2198753.94	Метод спутниковых геодезических измерений (определений)	0.10	-
23	519642.94	2198734.32	Метод спутниковых геодезических измерений (определений)	0.10	-



